

**СОВЕТ НАРОДНЫХ ДЕПУТАТОВ
ЗАПРУДСКОГО СЕЛЬСКОГО ПОСЕЛЕНИЯ
КАШИРСКОГО МУНИЦИПАЛЬНОГО РАЙОНА
ВОРОНЕЖСКОЙ ОБЛАСТИ**

РЕШЕНИЕ

от 04 февраля 2019 года
с. Запрудское

№ 111

О внесении изменений в решение
Совета народных депутатов Запрудского
сельского поселения от 01.08. 2011 г. № 50
«Об утверждении генерального плана
Запрудского сельского поселения
Каширского муниципального района
Воронежской области»

В соответствии с Градостроительным кодексом Российской Федерации, Федеральным законом от 06.10.2003 № 131-ФЗ «Об общих принципах организации местного самоуправления в Российской Федерации», Законом Воронежской области от 07.07.2006 № 61-ОЗ «О регулировании градостроительной деятельности в Воронежской области», Уставом Запрудского сельского поселения, учитывая заключение о результатах публичных слушаний от 13.07.2018 № 98 г. «О Положении об организации и проведении общественных обсуждений или публичных слушаний по вопросам градостроительной деятельности на территории Запрудского сельского поселения Каширского муниципального района Воронежской области» по проекту внесения изменений в Генеральный план Запрудского сельского поселения, Совет народных депутатов Запрудского сельского поселения Каширского муниципального района

РЕШИЛ:

1. Внести изменения в решение Совета народных депутатов от 01.08.2011 г. № 50 «Об утверждении генерального плана Запрудского сельского поселения Каширского муниципального района Воронежской области»:

1.1. Дополнить Решение приложением № 9 «Графическое описание местоположения границ населенного пункта, перечень координат характерных точек границ населенного пункта, текстовое описание местоположения границ населенного пункта села Запрудское»;

2. Настоящее решение обнародовать путем вывешивания и разместить на официальном сайте Запрудского сельского поселения в сети Интернет.

Глава Запрудского
сельского поселения



И.В. Ухина

Приложение
к решению совета народных депутатов
Запрудского сельского поселения
Каширского муниципального района
Воронежской области
от 04.02.2019 № 111.

Графическое описание местоположения границ населенного пункта,
перечень координат характерных точек границ населенного пункта,
текстовое описание местоположения границ населенного пункта села
Запрудское

ОПИСАНИЕ МЕСТОПОЛОЖЕНИЯ ГРАНИЦ*село Запрудское Запрудского сельского поселения**Каширского муниципального района Воронежской области*(наименование объекта местоположение границ которого описано
(далее- объект)**Сведения об объекте**

№ п/п	Характеристики объекта	Описание характеристик
1	2	3
1	Местоположение объекта	<i>Воронежская область, Каширский муниципальный район, Запрудское сельское поселение, село Запрудское</i>
2	Площадь объекта ± величина погрешности определения площади (Р ± ΔР). га	<i>481,94 +/- 0,77</i>
3	Иные характеристики объекта	

ОПИСАНИЕ МЕСТОПОЛОЖЕНИЯ ГРАНИЦ

*село Запрудское Запрудского сельского поселения**Кинирского муниципального района Воронежской области*

(наименование объекта)

Сведения о местоположении границ объекта

1. Система координат: *МСК - 36, зона 1*

2. Сведения о характерных точках границ объекта

Обозначение характерных точек границ	Координаты, м		Метод определения координат и средняя квадратическая погрешность положения характерной точки (Mт), м	Описание обозначения точки
	X	Y		
1	2	3	4	5
1	480547.49	1337589.36	Аналитический, 0,20	-
2	480544.05	1337593.21	Аналитический, 0,20	-
3	480481.94	1337716.24	Аналитический, 0,20	-
4	480488.38	1337745.51	Аналитический, 0,20	-
5	480465.09	1337780.13	Аналитический, 0,20	-
6	480433.90	1337838.29	Аналитический, 0,20	-
7	480416.40	1337871.81	Аналитический, 0,20	-
8	480302.32	1338096.56	Аналитический, 0,20	-
9	480241.21	1338222.86	Аналитический, 0,20	-
10	480159.45	1338198.30	Картометрический, 1,00	-
11	480134.72	1338200.68	Картометрический, 1,00	-
12	480033.28	1338208.12	Картометрический, 1,00	-
13	479944.35	1338211.33	Картометрический, 1,00	-
14	479912.36	1338239.84	Картометрический, 1,00	-
15	479884.76	1338300.47	Картометрический, 1,00	-
16	479725.23	1338363.39	Картометрический, 1,00	-
17	479677.38	1338388.70	Картометрический, 1,00	-
18	479673.23	1338388.92	Картометрический, 1,00	-
19	479637.91	1338392.64	Картометрический, 1,00	-
20	479579.21	1338398.82	Картометрический, 1,00	-
21	479554.33	1338336.71	Картометрический, 1,00	-
22	479526.82	1338268.33	Картометрический, 1,00	-
23	479487.21	1338181.35	Картометрический, 1,00	-
24	479452.46	1338108.24	Картометрический, 1,00	-
25	479439.57	1338077.98	Картометрический, 1,00	-
26	479429.27	1338045.80	Картометрический, 1,00	-
27	479388.38	1338032.95	Картометрический, 1,00	-
28	479291.99	1338025.05	Картометрический, 1,00	-
29	479219.51	1338018.68	Картометрический, 1,00	-
30	479164.34	1338012.33	Картометрический, 1,00	-
31	479097.17	1338006.59	Аналитический, 0,10	-

ОПИСАНИЕ МЕСТОПОЛОЖЕНИЯ ГРАНИЦ

село Запрудское Запрудского сельского поселения

Каширского муниципального района Воронежской области

(наименование объекта)

Сведения о местоположении границ объекта

1	2	3	4	5
32	479042.07	1337998.47	Аналитический, 0.10	-
33	479025.28	1337995.99	Аналитический, 0.10	-
34	479008.83	1337994.88	Картометрический, 1.00	-
35	478946.83	1338033.04	Картометрический, 1.00	-
36	478790.52	1338041.01	Картометрический, 1.00	-
37	478705.38	1338035.92	Картометрический, 1.00	-
38	478645.04	1338020.61	Картометрический, 1.00	-
39	478594.87	1338010.07	Картометрический, 1.00	-
40	478519.88	1338002.10	Картометрический, 1.00	-
41	478443.34	1337977.71	Картометрический, 1.00	-
42	478463.01	1337844.01	Картометрический, 1.00	-
43	478467.02	1337820.25	Картометрический, 1.00	-
44	478163.38	1337852.35	Картометрический, 1.00	-
45	478078.63	1337805.55	Картометрический, 1.00	-
46	477946.84	1337728.87	Картометрический, 1.00	-
47	477845.78	1337665.53	Картометрический, 1.00	-
48	477814.74	1337605.10	Картометрический, 1.00	-
49	477808.17	1337537.34	Картометрический, 1.00	-
50	477815.72	1337441.50	Картометрический, 1.00	-
51	477825.54	1337405.83	Картометрический, 1.00	-
52	477762.53	1337382.95	Картометрический, 1.00	-
53	477749.66	1337383.03	Картометрический, 1.00	-
54	477712.33	1337383.22	Картометрический, 1.00	-
55	477701.93	1337378.14	Картометрический, 1.00	-
56	477680.72	1337366.32	Картометрический, 1.00	-
57	477639.90	1337340.56	Картометрический, 1.00	-
58	477628.46	1337333.53	Картометрический, 1.00	-
59	477565.24	1337294.27	Картометрический, 1.00	-
60	477554.19	1337285.61	Картометрический, 1.00	-
61	477553.90	1337285.20	Картометрический, 1.00	-
62	477520.83	1337251.85	Картометрический, 1.00	-
63	477444.72	1337185.42	Картометрический, 1.00	-
64	477372.88	1337134.96	Картометрический, 1.00	-
65	477319.17	1337121.69	Картометрический, 1.00	-
66	477277.65	1337082.26	Картометрический, 1.00	-
67	477297.45	1337005.09	Картометрический, 1.00	-
68	477363.00	1336934.52	Картометрический, 1.00	-
69	477436.71	1336862.63	Картометрический, 1.00	-
70	477468.79	1336826.07	Картометрический, 1.00	-
71	477518.09	1336742.71	Картометрический, 1.00	-

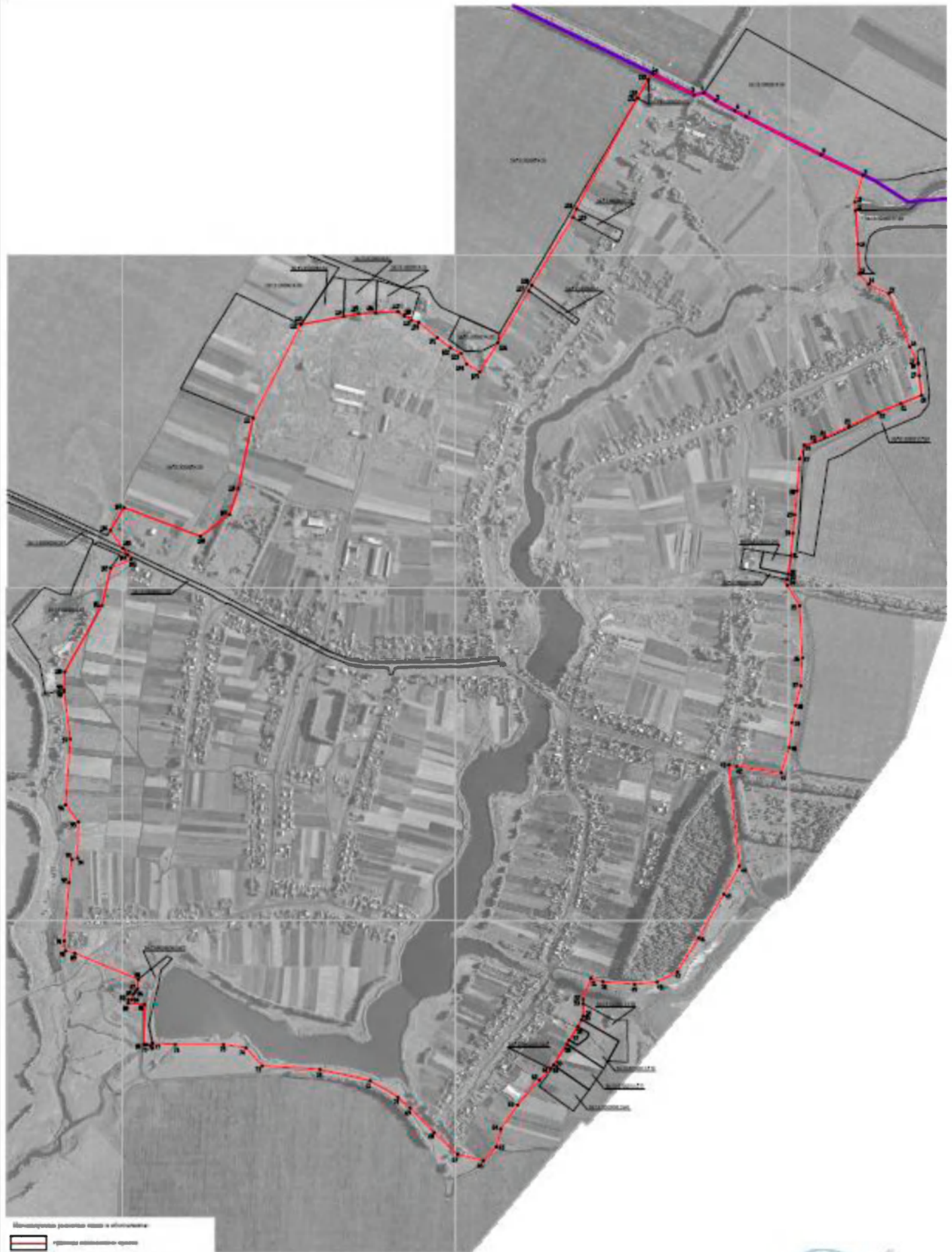
ОПИСАНИЕ МЕСТОПОЛОЖЕНИЯ ГРАНИЦ

*село Запрудское Запрудского сельского поселения**Каширского муниципального района Воронежской области*

(наименование объекта)

Сведения о местоположении границ объекта

1	2	3	4	5
72	477552.45	1336592.50	<i>Картометрический, 1.00</i>	-
73	477562.92	1336418.71	<i>Картометрический, 1.00</i>	-
74	477617.58	1336370.06	<i>Картометрический, 1.00</i>	-
75	477627.43	1336302.02	<i>Картометрический, 1.00</i>	-
76	477627.68	1336156.93	<i>Картометрический, 1.00</i>	-
77	477630.92	1336089.19	<i>Аналитический, 0.10</i>	-
78	477627.57	1336071.32	<i>Аналитический, 0.10</i>	-
79	477627.54	1336065.94	<i>Аналитический, 0.10</i>	-
80	477627.38	1336063.34	<i>Аналитический, 0.10</i>	-
81	477747.65	1336064.82	<i>Аналитический, 0.10</i>	-
82	477750.97	1336016.08	<i>Аналитический, 0.10</i>	-
83	477762.75	1336016.56	<i>Аналитический, 0.10</i>	-
84	477761.98	1336027.07	<i>Аналитический, 0.10</i>	-
85	477777.86	1336031.51	<i>Аналитический, 0.10</i>	-
86	477785.81	1336037.23	<i>Аналитический, 0.10</i>	-
87	477794.37	1336044.32	<i>Аналитический, 0.10</i>	-
88	477822.79	1336045.79	<i>Аналитический, 0.10</i>	-
89	477901.73	1335855.41	<i>Картометрический, 1.00</i>	-
90	477908.33	1335827.96	<i>Картометрический, 1.00</i>	-
91	477938.42	1335824.01	<i>Картометрический, 1.00</i>	-
92	478113.35	1335838.71	<i>Картометрический, 1.00</i>	-
93	478182.59	1335846.20	<i>Картометрический, 1.00</i>	-
94	478186.87	1335864.01	<i>Картометрический, 1.00</i>	-
95	478296.14	1335866.72	<i>Картометрический, 1.00</i>	-
96	478347.49	1335828.27	<i>Картометрический, 1.00</i>	-
97	478544.92	1335842.30	<i>Картометрический, 1.00</i>	-
98	478686.20	1335823.64	<i>Картометрический, 1.00</i>	-
99	478692.03	1335823.84	<i>Картометрический, 1.00</i>	-
100	478748.04	1335825.80	<i>Картометрический, 1.00</i>	-
101	478947.10	1335937.28	<i>Картометрический, 1.00</i>	-
102	479060.37	1335963.94	<i>Картометрический, 1.00</i>	-
103	479085.73	1336024.66	<i>Картометрический, 1.00</i>	-
104	479098.76	1336015.38	<i>Аналитический, 0.50</i>	-
105	479119.77	1336000.43	<i>Аналитический, 0.50</i>	-
106	479172.96	1335962.56	<i>Аналитический, 0.30</i>	-
107	479242.08	1336003.24	<i>Аналитический, 0.30</i>	-
108	479155.40	1336233.14	<i>Аналитический, 0.30</i>	-
109	479220.07	1336320.48	<i>Аналитический, 0.30</i>	-
110	479299.16	1336346.63	<i>Аналитический, 0.30</i>	-
111	479511.41	1336391.47	<i>Картометрический, 1.00</i>	-



- Пояснения рисунка: вид и обозначения:
- граница населенного пункта
 - границы территориального образования
 - объекты кадастровой территории
 - объекты и обозначения земель населенных пунктов
 - объекты и обозначения земель населенных пунктов

Масштаб 1:5000



ОПИСАНИЕ МЕСТОПОЛОЖЕНИЯ ГРАНИЦ

село Запрудское Запрудского сельского поселения

Каширского муниципального района Воронежской области

(наименование объекта)

Сведения о местоположении границ объекта

1	2	3	4	5
112	479791.89	1336534.64	Картометрический, 1.00	-
113	479792.34	1336535.18	Картометрический, 1.00	-
114	479815.47	1336663.15	Картометрический, 1.00	-
115	479823.87	1336708.84	Картометрический, 1.00	-
116	479827.11	1336759.67	Картометрический, 1.00	-
117	479830.56	1336826.58	Картометрический, 1.00	-
118	479817.33	1336845.42	Картометрический, 1.00	-
119	479804.75	1336867.17	Картометрический, 1.00	-
120	479797.98	1336889.13	Картометрический, 1.00	-
121	479752.94	1336944.29	Картометрический, 1.00	-
122	479721.32	1336984.24	Картометрический, 1.00	-
123	479705.07	1337016.51	Картометрический, 1.00	-
124	479673.21	1337031.90	Картометрический, 1.00	-
125	479649.70	1337072.29	Картометрический, 1.00	-
126	479736.84	1337126.41	Аналитический, 0.30	-
127	479893.47	1337219.37	Аналитический, 0.30	-
128	479910.40	1337228.21	Картометрический, 1.00	-
129	480113.16	1337351.70	Картометрический, 1.00	-
130	480139.29	1337362.45	Картометрический, 1.00	-
131	480471.38	1337546.29	Картометрический, 1.00	-
132	480471.81	1337546.54	Картометрический, 1.00	-
133	480528.26	1337578.49	Картометрический, 1.00	-
1	480547.49	1337589.36	Аналитический, 0.20	-

3. Сведения о характерных точках части (частей) границы объекта

Обозначение характерных точек части границы	Координаты, м		Метод определения координат и средняя квадратическая погрешность положения характерной точки (M _t), м	Описание обозначения точки
	X	Y		
1	2	3	4	5
Часть №				
-	-	-	-	-

Прохождение границы		Описание прохождения границы
от точки	до точки	
1	2	3
1	3	в юго-восточном направлении по южной стороне лесной полосы
3	4	в северо-восточном направлении пересекает грунтовую дорогу
4	9	в юго-восточном направлении по сельскохозяйственным угодьям вдоль северной стороны лесной полосы, затем по сельскохозяйственным угодьям
9	10	в юго-западном направлении по сельскохозяйственным угодьям, далее по луговой растительности
10	11	в южном направлении пересекает реку Красная
11	13	в юго-восточном направлении по луговой растительности, затем по сельскохозяйственным угодьям
13	15	в юго-восточном направлении по сельскохозяйственным угодьям, далее по древесно-кустарниковой растительности
15	20	в юго-восточном направлении по древесно-кустарниковой растительности, далее по восточной стороне приусадебных земельных участков по улице Совхозная
20	26	в юго-западном направлении по южной стороне приусадебных земельных участков по улице Совхозная
26	27	в юго-западном направлении по южной стороне приусадебных земельных участков по улице Совхозная
27	34	в юго-западном направлении по восточной стороне приусадебных земельных участков по улице Трудовая
34	35	в юго-восточном направлении по восточной стороне приусадебных земельных участков по улице Трудовая
35	36	в юго-восточном направлении по восточной стороне приусадебных земельных участков по улице Трудовая
36	39	в юго-западном направлении по восточной стороне приусадебных земельных участков по улице Трудовая
39	40	в южном направлении по восточной стороне приусадебных земельных участков по улице Трудовая
40	41	в юго-западном направлении по восточной стороне приусадебных земельных участков по улице Трудовая
41	43	в северо-западном направлении по южной стороне приусадебных земельных участков по улице Трудовая
43	44	в юго-восточном направлении пересекает автомобильную дорогу местного значения, по грунтовой дороге, далее по восточной стороне лесной полосы вдоль фруктового сада
44	47	в юго-западном направлении по восточной стороне лесной полосы вдоль фруктового сада
47	49	в юго-западном направлении по луговой растительности
49	51	в северо-западном направлении по луговой растительности
51	52	в юго-западном направлении по луговой растительности, далее пересекает пруд на днище балки

1	2	3
52	54	в южном направлении по восточной стороне приусадебных земельных участков по улице Юбилейная
54	64	в юго-западном направлении по восточной стороне приусадебных земельных участков по улице Юбилейная
64	66	в юго-западном направлении по восточной стороне приусадебных земельных участков по улице Юбилейная
66	72	в северо-западном направлении по южной стороне пруда, по луговой растительности, далее по северной стороне лесной полосы
72	73	в западном направлении по луговой растительности вдоль реки Красная
73	75	в северо-западном направлении по луговой растительности вдоль реки Красная
75	77	в западном направлении по луговой растительности вдоль реки Красная
77	78	в юго-западном направлении по южной стороне площади
78	80	в западном направлении по южной стороне площади
80	81	в северном направлении по западной стороне площади
81	82	в западном направлении по западной стороне площади
82	83	в северном направлении по западной стороне площади
83	84	в восточном направлении по западной стороне площади
84	87	в северо-восточном направлении по западной стороне площади
87	88	в северном направлении пересекает реку Красная
88	91	в северо-западном направлении по сельскохозяйственным угодьям, пересекает грунтовую дорогу, вновь по сельскохозяйственным угодьям, далее по лесной полосе
91	93	в северо-восточном направлении по лесной полосе, далее по степной растительности, затем по западной стороне приусадебных земельных участков по улице Свободы
93	94	в северо-восточном направлении по западной стороне приусадебных земельных участков по улице Свободы
94	95	в северном направлении по сельскохозяйственным угодьям
95	96	в северо-западном направлении по сельскохозяйственным угодьям
96	97	в северном направлении по сельскохозяйственным угодьям
97	98	в северо-западном направлении по сельскохозяйственным угодьям
98	100	в северном направлении по сельскохозяйственным угодьям, далее по луговой растительности
100	102	в северо-восточном направлении по луговой растительности, пересекает грунтовую дорогу, далее по сельскохозяйственным угодьям, вновь пересекает грунтовую дорогу, затем по степной растительности
102	103	в северо-восточном направлении по степной растительности

1	2	3
103	104	в северо-западном направлении по степной растительности
104	105	в северо-западном направлении пересекает автомобильную дорогу регионального значения «М «Дон»-с.Красный Лог»-с.Запрудское
105	106	в северо-западном направлении по степной растительности
106	107	в северо-восточном направлении по степной растительности
107	108	в юго-восточном направлении по степной растительности, далее по сельскохозяйственным угодьям
108	109	в северо-восточном направлении по сельскохозяйственным угодьям, далее по лесной полосе вдоль западной стороны кладбища
109	111	в северо-восточном направлении по лесной полосе вдоль западной стороны кладбища, по сельскохозяйственным угодьям, затем по степной растительности
111	113	в северо-восточном направлении по степной растительности
113	117	в северо-восточном направлении по степной растительности, далее по древесно-кустарниковой растительности, затем по луговой растительности
117	125	в юго-восточном направлении по южной стороне пруда, далее по сельскохозяйственным угодьям
125	1	в северо-восточном направлении по сельскохозяйственным угодьям, далее по древесно-кустарниковой растительности, вновь по сельскохозяйственным угодьям, затем по восточной стороне лесной полосы